



O seu configurador do Mazda6

Depois de ter lido sobre o Mazda6, agora tem a oportunidade de escolher a versão que mais o satisfaz.

No outro lado da folha, irá descobrir várias "caixas de opções". Simplesmente marque a caixa da carroçaria e das características à sua escolha, como lembrete.

Depois mostre-o ao seu Concessionário Mazda, que terá todo o prazer em esclarecer as suas dúvidas e efectuar um test drive, para poder experimentar o emocionante Mazda6.



O seu concessionário Mazda:

A Mazda Motor Europe reserva o direito de introduzir alterações às especificações técnicas e equipamentos devido à sua política de constante actualização dos seus produtos. As cores (exteriore e interiores) e os estofos podem não corresponder às apresentadas neste catálogo devido às limitações do processo de impressão. É conveniente que consulte o Concessionário Mazda.

Bose®, o logo Bose, Richbass®, Nd® e AudioPilot® são marcas registadas da Bose Corporation nos E.U.A. e noutros países, e estão a ser utilizadas neste catálogo com permissão.

A marca Bluetooth® e seu logo são propriedade da Bluetooth SIG, Inc. e todo o uso desta marca pela Mazda Motor Company está sob licença. As outras marcas e logos são propriedade dos seus respectivos donos.

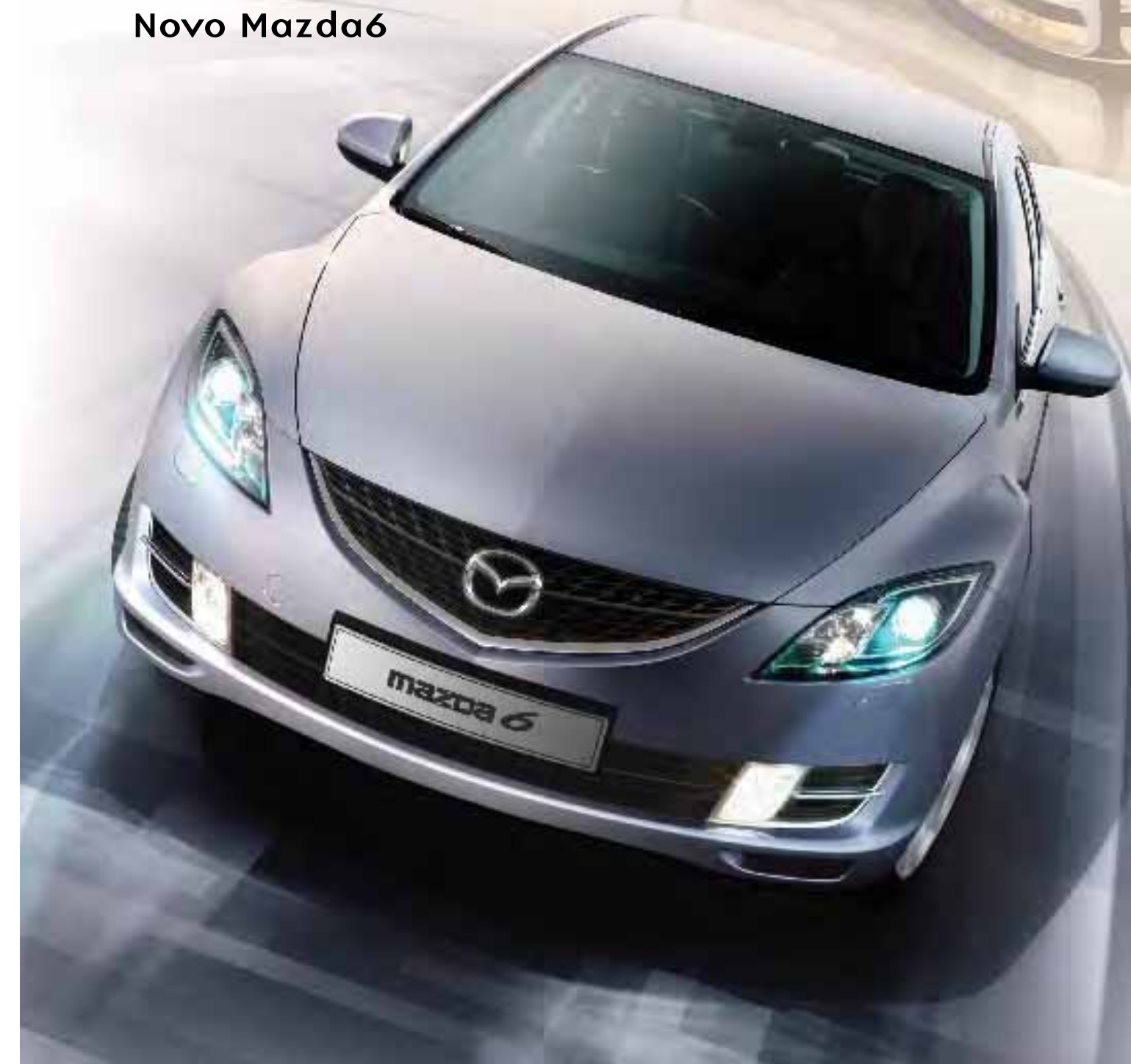
Outubro de 2007.

BJN 304267/PRT pt/V4

**Internet: www.mazda.pt
Linha Mazda: 707 222 323**



Novo Mazda6



ZOOM-ZOOM

Na Mazda, queremos desafiar todas as suas noções preconcebidas sobre automóveis, surpreendendo-o com algo verdadeiramente inovador. Isto com o objectivo de lhe oferecer uma amostra de como a condução devia ser excitante, em vez de uma actividade demasiadas vezes nada gratificante. Para tal, criamos automóveis que desafiam as convenções e que são dedicados ao prazer de conduzir.



www.mazda.pt



Branco (A4D)



Preto (A3F)



Azul Aurora (34J)



Vermelho Copper (32V)



Branco Pérola (34K)



Cinza Galaxy (32S)



Cinza Sky (36L)



Bordeaux Escuro (28W)



Preto Metalizado (35N)



Azul Tempestade (35J)



Cinza Prata (22V)

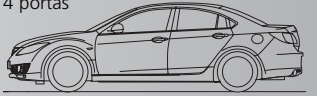


Vermelho Revolution (27A)

Configurador Mazda6

Carroçaria

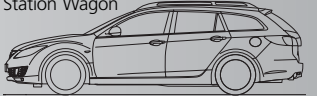
4 portas



5 portas



Station Wagon



Tipo de motor

1.8 MZR gasolina (120 cv)

2.0 MZR-CD diesel (140 cv)

2.0 MZR gasolina (147 cv)

Transmissão

Manual de 5 velocidades (disponível no 1.8 MZR)

Manual de 6 velocidades (disponível no 2.0 MZR e no 2.0 MZR-CD)

Versão

Comfort (disponível no 1.8 MZR e 2.0 MZR-CD)

Exclusiva (disponível no 1.8 MZR, 2.0 MZR e 2.0 MZR-CD)

Sport (disponível no 2.0 MZR-CD)

Accessórios (ex: pintura metalizada, sensores de estacionamento, spoiler, etc.)

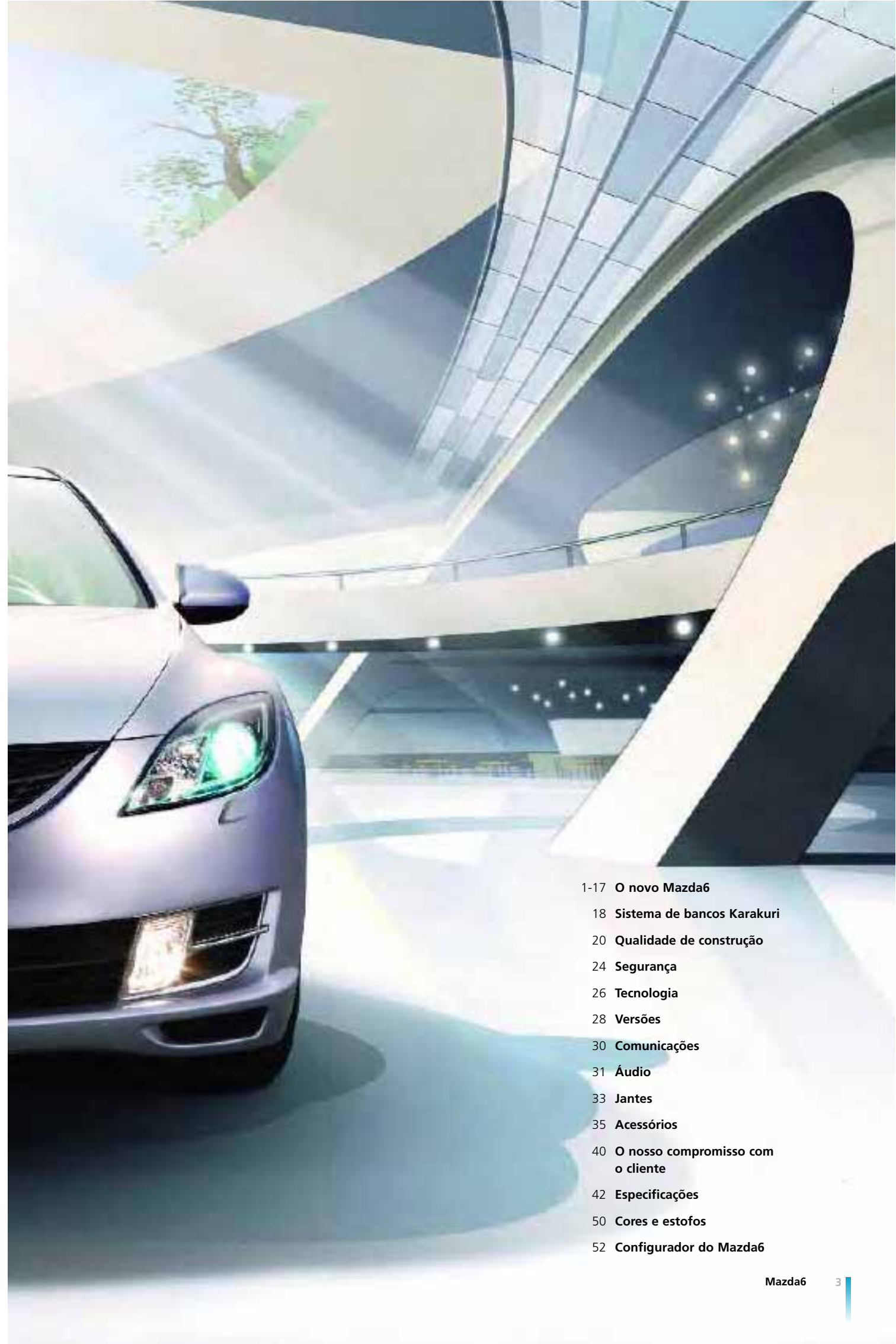
Cor Exterior

ex: Azul Aurora (34J)

Estofos

ex: Preto (GL9)

Serviços Opcionais (ex: Mazda Credit – produtos financeiros na área de Crédito, Leasing, ALD e AOV)



- 1-17 **O novo Mazda6**
- 18 **Sistema de bancos Karakuri**
- 20 **Qualidade de construção**
- 24 **Segurança**
- 26 **Tecnologia**
- 28 **Versões**
- 30 **Comunicações**
- 31 **Áudio**
- 33 **Jantes**
- 35 **Acessórios**
- 40 **O nosso compromisso com o cliente**
- 42 **Especificações**
- 50 **Cores e estofos**
- 52 **Configurador do Mazda6**



Tal como o arquitecto que consegue ver as vantagens de construir de cima para baixo quando toda a gente constrói de baixo para cima, desafiamos constantemente o pensamento convencional, procurando melhorar os nossos veículos de forma contínua. O resultado são automóveis como o novo Mazda6, maior e melhor equipado, mas, simultaneamente, mais leve, mais eficiente e mais amigo do ambiente do que nunca.

- Todos os motores do Mazda6 estão em conformidade com os limites de emissões Euro Stage 4
- Consumo de combustível (combinado) da gama Mazda6: de 5,6 l/100 km a 7,2 l/100 km.



O Mazda6 realça o estilo e a substância de igual forma, com linhas precisas que ilustram o poder da sugestão. No entanto, estas também ajudam o Mazda6 a cortar de forma eficiente o ar, permitindo uma melhoria significativa no consumo de combustível, enquanto a afinação da carroçaria canaliza o ar à medida que este se desloca por cima e por baixo do automóvel para proporcionar a melhor estabilidade possível a velocidades elevadas.

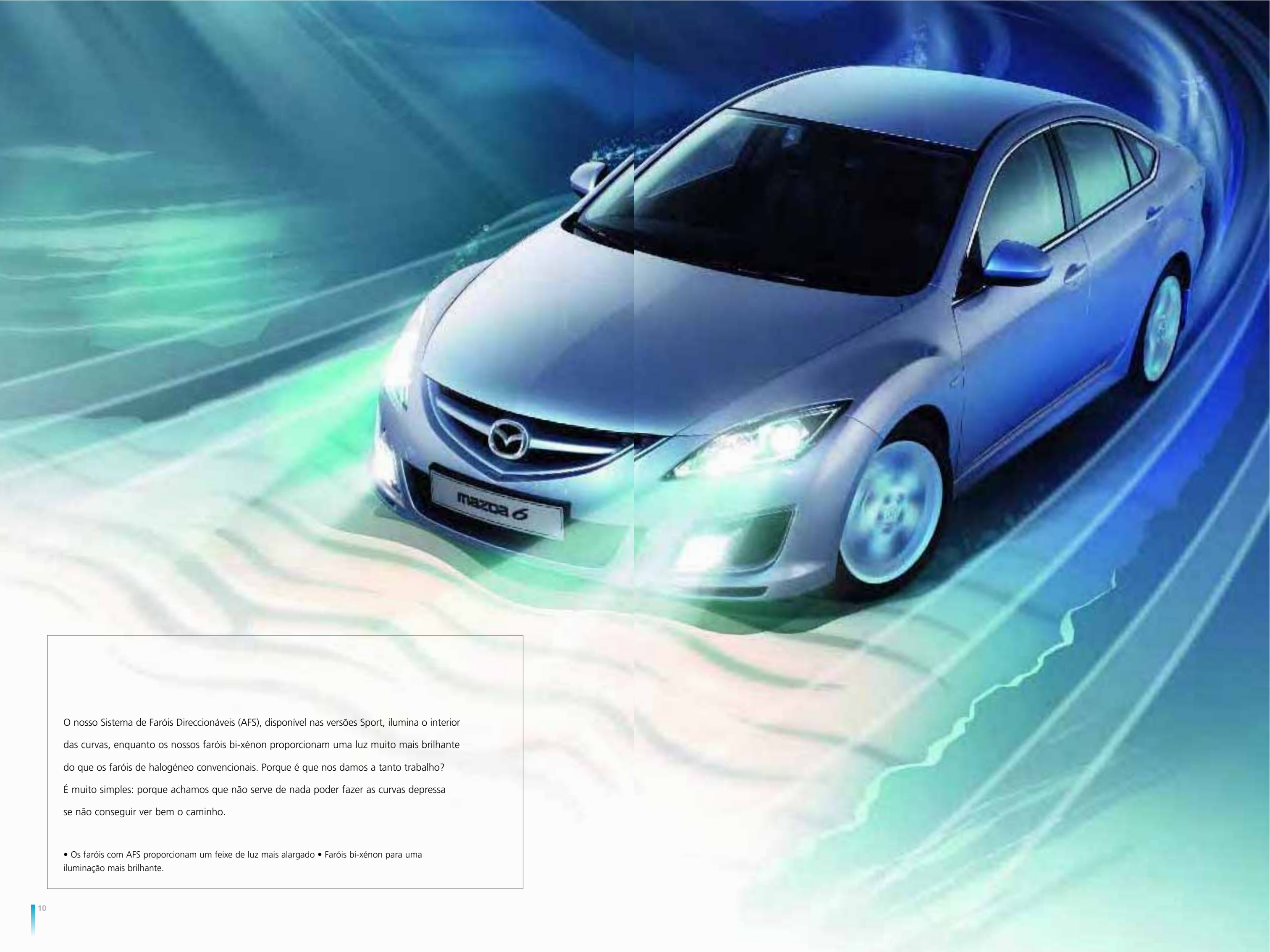
- Coeficiente de Resistência Aerodinâmica líder no segmento (4 portas / 5 portas – 0,27; Station Wagon – 0,28) para uma melhor eficiência em termos de consumo de combustível
- Baixo Coeficiente de Sustentação (C_L) para uma grande estabilidade a elevada velocidade.



Olhe bem de perto. Examine todos os pormenores. O design do Mazda6 foi inspirado no conceito de estética japonês denominado "Yugen". O Yugen valoriza o poder de evocar algo, em vez de o afirmar directamente, ou seja, prefere sugerir com apenas algumas palavras ou pinceladas o que não foi dito ou mostrado explicitamente. Vistas nestes termos, as linhas desportivas do Mazda6 são a melhor prova.

- Estética elegante e design exterior desportivo
- Linha de cintura dinâmica
- Perfil em forma de cunha
- Postura ampla
- Linhas de ombros com contornos ousados.





O nosso Sistema de Faróis Direccionáveis (AFS), disponível nas versões Sport, ilumina o interior das curvas, enquanto os nossos faróis bi-xénon proporcionam uma luz muito mais brilhante do que os faróis de halogéneo convencionais. Porque é que nos damos a tanto trabalho? É muito simples: porque achamos que não serve de nada poder fazer as curvas depressa se não conseguir ver bem o caminho.

- Os faróis com AFS proporcionam um feixe de luz mais alargado
- Faróis bi-xénon para uma iluminação mais brilhante.



Não deixamos nada ao acaso. Os nossos engenheiros de acústica tomaram em consideração os mais ínfimos pormenores como por exemplo, a vibração causada por um determinado suporte do motor ou as propriedades de redução do ruído de diferentes tipos de aço. Para aumentar o nível de requinte, fornecemos inclusivamente à estrutura de perímetro dianteira seis pontos de apoio em vez dos quatro pontos tradicionais.

- Carroçaria otimizada aerodinamicamente para um ruído do vento reduzido
- Vedantes dos vidros e das portas concebidos para uma menor intrusão do ruído
- Ruído da estrada reduzido através dos novos materiais utilizados nas cavas das rodas.



Nenhum pormenor foi negligenciado na procura de melhoramentos. O volante possui um ângulo mais vertical para uma direcção mais suave, a iluminação ambiente do habitáculo foi cuidadosamente calibrada, o manípulo da caixa de velocidades foi posicionado mais acima e mais perto do banco do condutor, para proporcionar uma mudança de velocidades fácil, e o apoio dianteiro para os braços desliza para a frente para apoiar os cotovelos, de forma a poder chegar ao seu destino tão relaxado como quando partiu. O resultado: uma experiência de condução globalmente mais relaxante.

- Iluminação sequencial dos instrumentos
- Mostradores com iluminação activa
- Iluminação intuitiva dos controlos do sistema de áudio.

Em alguns aspectos, são as melhorias não visíveis que tornam o Mazda6 tão especial. Embora não se possa deixar de constatar o maior espaço interior, são os pequenos detalhes que fazem a diferença, como, por exemplo, os encostos de cabeça mais pequenos dos bancos traseiros que melhoram a visibilidade para a retaguarda. Passando muitas vezes despercebidos na sala de exposições, estes pequenos detalhes mostram-se muito relevantes a longo prazo.

- Encostos de cabeça activos • Regulação eléctrica dos bancos dianteiros • Apoios laterais e lombares dos bancos otimizados para um maior conforto e suporte • 2 cm adicionais de espaço para as pernas para os passageiros de trás.





Com um pequeno toque nos puxadores de cada lado da bagageira, ambas as costas dos bancos Karakuri traseiros são rebatidas, criando uma superfície plana para a sua bagagem. Os modelos Station Wagon possuem uma cobertura da bagageira que se desloca para cima e para baixo quando abre e fecha a porta traseira. Para além disso, tanto os modelos de 5 portas como os modelos Station Wagon possuem um espaço de arrumação para a cobertura da bagageira, para que possa utilizar ao máximo o espaço disponível.

- Volume da bagageira – bancos traseiros não rebatidos / rebatidos (litros): 4 portas – 519, 5 portas – 510 / 1702, Station Wagon – 519 / 1751 • Bagageira com uma largura ampla nos modelos Station Wagon para um acesso fácil.



Apoio de braços dianteiro deslizante

Confere um conforto extra ao condutor, o que faz com que as longas viagens pareçam ainda mais curtas.

Apoio de braços traseiro

Os suportes para copos adicionam um toque de comodidade adicional ao apoio central rebatível para os braços nos bancos traseiros.

Qualidade de construção

O interior do Mazda6 fá-lo sentir-se instantaneamente em casa logo que se senta. Tendo sido concebido para o fazer sentir tão descansado após uma viagem longa como estava no seu início, apresenta uma mistura cuidadosamente ponderada de estilo desportivo e características inteligentes. De facto, mesmo após uma viagem longa, poderá ter de melhorar as suas capacidades de negociação para convencer os seus passageiros a sair.



Instrumentos com iluminação activa

Os instrumentos com iluminação activa apresentam uma iluminação âmbar-vermelha de alta precisão complementada por anéis de efeito metalizado.

Qualidade

A qualidade de construção demonstrada nos pormenores, como, por exemplo, os puxadores das portas, reflecte o cuidado que foi empregue no fabrico do Mazda6.

Caixa manual de 6 velocidades

O motor MZR a gasolina de 2,0 l e o motor MZR-CD diesel de 2,0 l possuem uma caixa manual de 6 velocidades para uma maior flexibilidade das mudanças e uma experiência de condução mais refinada em velocidades de auto-estrada.

Fecho Global Central

Com o Fecho Global Central pode fechar as portas e os vidros do seu automóvel.





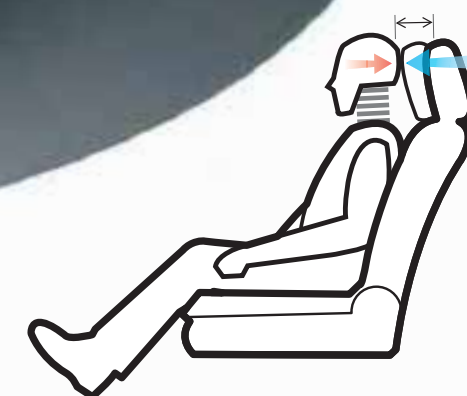


Sistema de Travagem Antibloqueio (ABS)

O ABS funciona em conjunto com o sistema de Distribuição Electrónica da Força de Travagem (EBD) para optimizar a performance de travagem, ajudando-o a manter o controlo sobre a direcção em superfícies de estrada molhadas ou com neve.

Airbags

O Mazda6 inclui airbags duplos dianteiros, airbags laterais dianteiros e airbags de cortina dianteiros e traseiros para maior segurança dos passageiros.



Encostos de cabeça activos nos bancos dianteiros

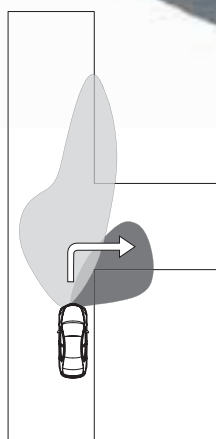
Os encostos de cabeça activos nos bancos dianteiros deslocam-se automaticamente para a frente durante um impacto traseiro para apoiar a cabeça e reduzir a hipótese de ferimentos causados pelo efeito de chicote.

Pré-tensores

Os pré-tensores dos cintos de segurança dianteiros estão integrados no Sistema de Restrição Suplementar (SRS), impedindo o passageiro de ser impellido para a frente durante um impacto frontal.

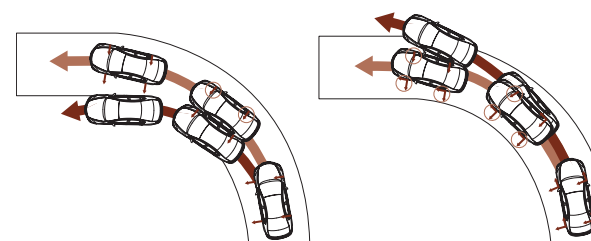
Segurança

O Mazda6 possui um sistema de protecção com vários níveis, que inclui zonas de deformação e uma célula de segurança rígida para os passageiros, concebida para resistir à deformação. A carroçaria em aço de alta resistência melhora a segurança ao mesmo tempo que reduz o peso do veículo, para além de proporcionar uma plataforma sólida na qual podemos montar o chassis avançado que torna o automóvel tão gratificante de conduzir e tão eficaz na prevenção de acidentes.



Sistema de faróis direccionáveis (AFS)

O AFS melhora a visibilidade ao iluminar a área no interior de uma curva que não é abrangida pelos máximos e médios, enquanto os faróis bi-xénon melhoram ainda mais a iluminação graças ao seu maior alcance.



Controlo Dinâmico da Estabilidade (DSC)

O DSC melhora a estabilidade em situações de condução críticas, independentemente da superfície da estrada sobre a qual o automóvel estiver a ser conduzido. Funcionando em conjunto com o ABS, o sistema reduz a potência do motor quando é necessário e regula cuidadosamente a pressão de travagem em cada roda, assegurando que se consegue dominar o automóvel nas curvas e ultrapassar os obstáculos sem sobreviragem nem subviragem, mantendo a máxima tracção e estabilidade. O TCS (Sistema de Controlo da Tracção) assegura que as rodas não patinam em superfícies pouco firmes num intervalo de velocidade até 30 km/h, fazendo-o através da regulação do binário do motor.

Tecnologia

Todos os pormenores do Mazda6 foram cuidadosamente ponderados e inteligentemente concebidos. Quando desenvolvemos novas tecnologias, é sempre com um objectivo. Neste caso, o objectivo foi melhorar a experiência de condução e de posse do veículo a longo prazo. Embora a maioria desta tecnologia seja invisível, a sua excelência brilha através da superfície, pelo que a forma exterior do Mazda6 é o resultado natural das suas qualidades interiores.



CF-Net

O controlo multifuncional no volante (CF-Net) proporciona-lhe um controlo instantâneo sobre várias funções (incluindo o ar condicionado, o sistema de áudio, o computador de bordo, a funcionalidade Bluetooth® e a navegação por satélite) graças aos controlos instalados no volante, para que não tire os olhos da estrada.

Direção Assistida Eléctrica (EPAS – Electronic Power Assisted Steering)

Com a EPAS, o esforço de direcção necessário é proporcional à velocidade à qual está a viajar. A baixa velocidade, é necessário um esforço mínimo, enquanto a velocidades superiores a direcção é menos assistida, o que a torna mais pesada e, por conseguinte, muito precisa. Como um bónus adicional, a EPAS também reduz as emissões e melhora a eficiência em termos de consumo de combustível.

Aerodinâmica

O Mazda6 possui o coeficiente de resistência aerodinâmica mais baixo do seu segmento, mas, ainda assim, consegue também apresentar um baixo coeficiente de sustentação, pelo que é muito estável a velocidades elevadas em auto-estrada. Isto foi possível graças aos nossos inovadores deflectores de ar para os pneus dianteiros e a uma cobertura inferior cuidadosamente concebida, os quais, em conjunto, geram uma força descendente suficiente para fazer o Mazda6 “aderir” verdadeiramente à estrada.



Mazda6: Versões disponíveis

Mazda6
Comfort



Características principais

- Jantes em liga leve de 16"
- Ar condicionado manual
- Vidros eléctricos dianteiros e traseiros
- Rádio AM/FM / leitor de CD / MP3 e tomada auxiliar áudio
- Airbags duplos dianteiros, airbags laterais dianteiros e airbags de cortina dianteiros e traseiros
- Controlo Dinâmico de Estabilidade (DSC) com Controlo de Tracção (TCS)

Mazda6
Exclusive



Características principais

- Jantes em liga leve de 17"
- Ar condicionado dual zone
- Cruise control
- Volante e manípulo da caixa de velocidades envoltos em pele
- Leitor de CDs com capacidade para 6 CDs e seis colunas
- Computador de bordo
- Faróis de nevoeiro
- Sensor de chuva
- Sensor de luminosidade

Mazda6
Sport



Características principais

- Jantes em liga leve de 18"
- Bancos em pele
- Bancos dianteiros eléctricos com função de memória (no banco do condutor)
- Sistema de aquecimento dos bancos (condutor e passageiro)
- Sensores de estacionamento dianteiros e traseiros
- Faróis bi-xénon com Sistema faróis direccionáveis (AFS)
- Sistema Áudio Premium Bose®
- Tecto de abrir eléctrico
- Sistema de monitorização da pressão dos pneus



Comunicações

O Mazda6 pode ser um centro de entretenimento, navegação e comunicações de alta tecnologia.

Em função do modelo e das versões que escolher, pode ouvir música com a qualidade de uma sala de concertos, falar com segurança com os seus amigos e colegas ao telefone enquanto conduz, e ser guiado com precisão até ao seu destino.

- 1 Controlos no volante
- 2 Entrada auxiliar áudio e tomada de electricidade
- 3 Navegação por satélite
- 4 O sistema Bluetooth® permite-lhe utilizar um telemóvel equipado com Bluetooth sem tirar as mãos do volante e os olhos da estrada (de série nos modelos Sport).



Sistema de som Bose® para o Mazda6

Oito colunas de alta performance

- Uma coluna (central) de 8 cm para frequências médias e altas, em neodýmium, no painel de instrumentos.
- Dois tweeters de 4 cm nos painéis interiores dos espelhos laterais.
- Duas colunas de 16,5 cm para frequências baixas e médias, nas portas dianteiras.
- Duas colunas de 16,5 cm para frequências baixas e médias, nas portas traseiras.
- Um woofer Richbass® de 13 cm instalado numa caixa de 10 litros especialmente concebida para graves no espaço do pneu sobresselente (modelo de 5 portas/Station Wagon).*

Sistema electrónico

- Amplificador digital localizado debaixo do banco do condutor. Inclui processamento de sinal digital Bose® com tecnologia de compensação do ruído AudioPilot® e seis canais de equalização personalizada.
- O microfone AudioPilot® instalado no painel de instrumentos monitoriza o nível de ruído interior.

*No modelo de 4 portas, a caixa para graves é substituída por um woofer de 23 cm Nd® na chapeleira.

O sistema de som Bose® com 8 colunas melhora a experiência de condução no Mazda6, uma vez que foi personalizado especificamente para o habitáculo do Mazda6 de forma a reproduzir música com uma potência e emoção semelhantes às de um concerto ao vivo. A tecnologia de compensação de ruído AudioPilot® ajuda a preservar a experiência de audição quando for confrontado com os efeitos da velocidade do veículo e de um som exterior não desejado.





Design

As jantes do Mazda6 são uma expressão ousada do espírito Zoom-Zoom. Encontrando-se disponíveis em vários diâmetros, desde 16 até 18 polegadas, em função do modelo que escolher, foram concebidas especificamente para tirar o maior partido possível do perfil das rodas invulgarmente estreito do Mazda6, incluindo padrões de raios exclusivos para cada tamanho.



Jante em liga leve de 16"
(Comfort)

Jante em liga leve de 16"

Jante em liga leve de 17"
(Exclusive)



Jante em liga leve de 17"

Jante em liga leve de 18"
(Sport)

Jante em liga leve de 18"



Sensor de estacionamento.

Guarnição do espelho retrovisor da porta.

Conjunto de pedais em alumínio.

Manípulo da caixa de velocidades.

Torne-o seu

Decidir que pretende conduzir um Mazda6 é a parte mais fácil. Torná-lo verdadeiramente seu exige um pouco mais de ponderação. Isso porque, quando se trata de acessórios Mazda, poderá escolher entre uma ampla gama que pode criar no automóvel uma nova aparência desportiva, tanto no interior como no exterior, melhorar o sistema de áudio de série ou proporcionar uma maior versatilidade.



Não procure mais

O Mazda6 pode ser personalizado até ao mais ínfimo pormenor, do qual destacamos uma grelha dianteira exclusiva, pára-choques dianteiro e traseiro aerodinâmicos, saias laterais distintas, faróis traseiros com efeito metalizado e um spoiler traseiro, juntamente com umas elegantes jantes de 18 polegadas.



Saias laterais.



Pára-choques traseiro aerodinâmico.



Spoiler traseiro (modelo de 5 portas).



Grelha dianteira exclusiva.



Pára-choques dianteiro aerodinâmico com faróis de nevoeiro.



É pessoal

Coloque 50 pessoas numa sala e irá ouvi-las relatar 50 formas diferentes de personalizar o seu automóvel. É por este motivo que disponibilizamos uma colecção de acessórios concebidos para o ajudar a personalizar o seu Mazda6 de acordo com as suas necessidades individuais.



Cortina de protecção solar.

Tapetes de luxo.

Rede de protecção para cães.

Cadeira de criança.



Barras de tejadilho.

Kit mãos-livres por Bluetooth®.

Protector dos cantos do pára-choques e da carroçaria (pintado).

Sistema de divisão da bagageira.



Protector do degrau do pára-choques traseiro (modelos de 4 e 5 portas).

Tapete para a bagageira com protecção do pára-choques (Station Wagon).

Sistema de navegação portátil Pioneer.

Sistema de rede para a bagageira.

O nosso compromisso com o cliente

Na Mazda, orgulhamo-nos da elevada qualidade com que construímos todos os nossos automóveis. Mas isto não fica por aqui. Tal como os próprios automóveis, os serviços que oferecemos foram concebidos para lhe proporcionar uma experiência de posse de primeira classe. Temos desde pacotes financeiros concebidos para si, até aos mais variados artigos da nossa marca. Ninguém conhece o seu Mazda6 melhor do que nós.



Soluções competitivas à sua medida

A Mazda Credit disponibiliza através dos concessionários Mazda um leque completo de produtos financeiros na área de Crédito, Leasing, ALD e AOV.

Clientes Empresariais / Frotistas Mazda

Como Cliente Empresarial / Frotista Mazda irá comprovar que os nossos veículos satisfazem plenamente as diversas necessidades de qualquer empresa moderna.

3 anos de garantia ou 100.000 kms

A Mazda oferece 3 anos de garantia ou 100.000 kms em veículos novos. As peças de desgaste rápido não estão abrangidas por esta garantia.

12 anos de garantia anti-corrosão por perfuração

A Mazda oferece 12 anos de garantia anti-corrosão por perfuração sem limite de quilometragem. O concessionário Mazda efectuará anualmente uma inspecção do veículo.

3 anos de garantia para a pintura

A Mazda oferece 3 anos de garantia para a pintura sem limite de quilometragem. Se existir algum defeito com a pintura durante o período da garantia, este será rectificado pelo concessionário Mazda desde que o defeito seja imputado ao fabricante.

Extensão de Garantia Opcional:

Porque nos preocupamos com o seu Mazda, oferecemos-lhe mais protecção e um maior período de garantia. A opção de Extensão de Garantia dá-lhe a oportunidade de cuidarmos do seu veículo no 4º e 5º ano de vida do seu veículo novo.

Serviço Mazda

A nossa prioridade é a sua satisfação em tudo o que seja relacionado com a Mazda, e por isso tentamos sempre providenciar-lhe o melhor serviço possível. Os nossos concessionários são formados pela Mazda, para corresponder aos altos padrões de qualidade que apresentam os nossos produtos. O resultado do nosso esforço e dedicação passa pela fiabilidade, segurança, um excelente valor de revenda, e acima de tudo, um grande prazer ao conduzir o seu Mazda.

Mazda Europe Service

Viaje pela Europa sem preocupações, com a Assistência em Viagem Mazda, durante os primeiros três anos (a contar da data do primeiro registo) você irá beneficiar de assistência em caso de avaria, acidente ou furto do veículo, disponível 24 horas por dia, 365 dias por ano.

Registo Digital do Serviço Mazda

O Registo Digital do Serviço Mazda (RDS) fornece uma maior segurança contra a falsificação dos documentos de manutenção e adulteração do conta-quilómetros, e permite também manter actualizado o histórico das manutenções. Armazenado numa base de dados central, o RDS substitui o tradicional livro das manutenções em papel e garante um registo seguro, preciso e permanente do histórico das manutenções durante a vida do veículo.

Peças e Acessórios Mazda

As únicas peças e acessórios desenvolvidos com a mesma dedicação que o seu próprio Mazda. Construídas com elevados padrões de qualidade, foram desenhadas especificamente para o seu Mazda, tendo um encaixe perfeito e uma performance sem falhas. Têm uma garantia de 12 meses desde a data de montagem.

Merchandising Mazda

Existe uma diversidade de Merchandising Mazda, desde roupa a miniaturas dos nossos modelos, para tornar a sua vida mais Zoom-Zoom.

Mazda Internet Site – www.mazda.pt

Um site dedicado Mazda, onde o utilizador poderá esclarecer dúvidas, conhecer melhor e em mais pormenor a nossa marca, os nossos objectivos, e acima de tudo os nossos produtos e serviços. Poderá também localizar os nossos concessionários: pontos de venda e reparadores autorizados.

Linha de Atendimento Mazda – 707 222 323

Tem à disposição uma linha de atendimento das 9h às 18h, de 2ª feira a 6ª feira, para o esclarecer sobre as características dos nossos produtos, preços e campanhas.



Características mecânicas e disponibilidade dos modelos

Motores:

- 1.8 MZR**
- 1798 cc, 4 cilindros em linha, 16 válvulas, DOHC, Gasolina debita 120 cv (88 kW) às 5500 rpm e 165 Nm às 4300 rpm.
 - Emissões de CO₂ de 161 g/km (4 portas), 162 g/km (5 portas), 165 g/km (SW) (Euro 4).
 - Injecção multiponto com Sistema de Admissão Variável.
 - Bateria – 55D23L.
 - Alternador – 12 V-100 A.
- 2.0 MZR**
- 1999 cc, 4 cilindros em linha, 16 válvulas, DOHC Gasolina debita 147 cv (108 kW) às 6500 rpm e 184 Nm às 4000 rpm.
 - Emissões de CO₂ de 166 g/km (4 portas), 168 g/km (5 portas), 171 g/km (SW) (Euro 4).
 - Injecção multiponto com Sistema de Admissão Variável.
 - Bateria – 55D23L.
 - Alternador – 12 V-100 A.
- 2.0 MZR-CD**
- 1999 cc, debita 140 cv (103 kW) Diesel às 3500 rpm e 330 Nm às 2000 rpm.
 - Emissões de CO₂ de 149 g/km (4 e 5 portas), 151g/km (SW) (Euro 4).
 - Injecção directa multiponto.
 - Bateria – 115D31L.
 - Alternador – 12 V-100 A.
 - Filtro de partículas diesel (DPF).

Transmissões:

- Manual de 5 velocidades – equipada no 1.8 MZR.
- Manual de 6 velocidades – equipada no 2.0 MZR e no 2.0 MZR-CD. Ambas precisas, transmitindo uma sensação de unidade entre o condutor e o veículo.

Carroçaria:

- Carroçaria toda em aço, auto-sustentada, rígida e resistente à torção, com zonas de deformação definidas nas secções dianteira e traseira. Célula de segurança dos passageiros reforçada com protecções contra impactos laterais nas portas.
- O sistema MAIDAS (Mazda Advanced Impact Distribution and Absorption System) desenhado para proteger o habitáculo em caso de colisão.

Chassis e suspensão:

- Dianteira: A suspensão de duplos braços sobrepostos aumenta a estabilidade quaisquer que sejam os tipos de piso.
- Traseira: Suspensão multi-link, com os componentes dispostos em "E", amortecedores oblíquos e molas helicoidais independentes, para maximizar o volume da bagageira sem comprometer as capacidades dinâmicas do Mazda6.

Sistema de travagem:

- Sistema ABS às quatro rodas com Distribuição Electrónica da Força de Travagem (EBD) para uma performance de travagem óptima.
- Dianteiro: discos ventilados 299 mm.
- Traseiro: discos sólidos 280 mm.

Versões disponíveis

		1.8 MZR	2.0 MZR	2.0 MZR-CD
Comfort	4 portas	■	–	■
	5 portas	■	–	■
	Station Wagon	■	–	■
Exclusive	4 portas	■	■	■
	5 portas	■	■	■
	Station Wagon	■	■	■
Sport	4 portas	–	–	■
	5 portas	–	–	■
	Station Wagon	–	–	■

■ = Disponível, – = Não disponível

Dados Técnicos

Tipo de motor	1.8 MZR	2.0 MZR	2.0 MZR-CD
Cilindrada (cc)	1798	1999	1998
Diâmetro x Curso (mm)	83,0 x 83,1	87,5 x 83,1	86,0 x 86,0
Válvulas por cilindro	4	4	4
Potência máxima [kW (cv) / rpm]	88 (120) / 5500	108 (147) / 6500	103 (140) / 3500
Binário máximo (Nm / rpm)	165 / 4300	184 / 4000	330 / 2000
Taxa de compressão	10,8:1	10,0:1	16,7:1

Transmissão

Tipo	5 veloc. manual	6 veloc. manual	6 veloc. manual
Relação de caixa:			
1ª	3,666	3,454	3,538
2ª	2,059	1,842	1,913
3ª	1,392	1,310	1,218
4ª	1,030	0,970	0,880
5ª	0,795	0,795	0,809
6ª	–	0,717	0,673
Marcha-atrás	3,166	3,198	3,831
Relação final	4,105	4,388	3,611 / 3,095

Direcção

Sistema da direcção	Direcção Assistida Eléctrica (EPAS – Electronic Power Assist Steering) de Pinhão e Cremalheira		
Diâmetro Mínimo de Viragem entre passeios (m)	11,4	11,4	11,4

Performance e Consumos

4 portas:

Aceleração (0-100 km/h em seg.)	11,3	9,9	10,5
Velocidade máxima (km/h)	200	214	204
Consumos de combustível (l/100 km) ¹⁾	Urbano	9,5	9,8
	Extra-urbano	5,2	5,4
	Combinado	6,8	7,0
Emissões de CO ₂ (g/km) ¹⁾	161	166	149
Norma de emissões gasosas	EURO 4	EURO 4	EURO 4
Combustível recomendado	S/Chumbo 95 OCT		Índice de cetano >43
Capacidade do depósito de combustível (litros)	64	64	64

5 portas:

Aceleração (0-100 km/h em seg.)	11,6	10,2	10,7
Velocidade máxima (km/h)	198	212	201
Consumo de combustível (l/100 km) ¹⁾	Urbano	9,6	9,9
	Extra-urbano	5,3	5,5
	Combinado	6,9	7,1
Emissões de CO ₂ (g/km) ¹⁾	162	168	149
Norma de emissões gasosas	EURO 4	EURO 4	EURO 4
Combustível recomendado	S/Chumbo 95 OCT		Índice de cetano >43
Capacidade do depósito de combustível (litros)	64	64	64

Station Wagon:

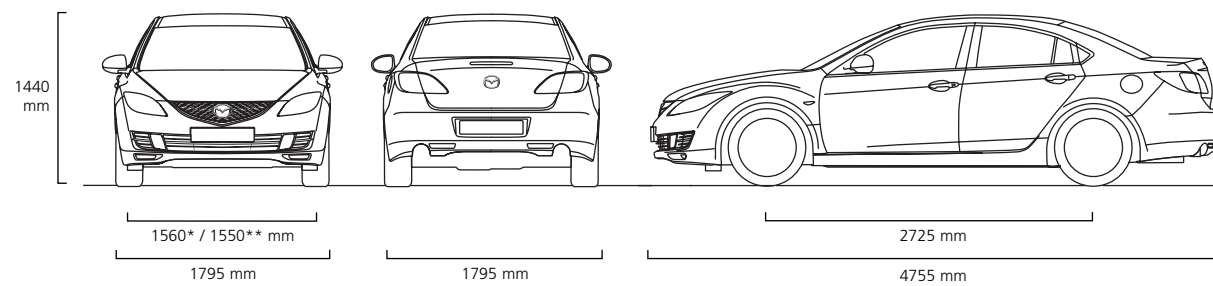
Aceleração (0-100 km/h em seg.)	11,7	10,3	10,9
Velocidade máxima (km/h)	194	208	198
Consumo de combustível (l/100 km) ¹⁾	Urbano	9,7	10,0
	Extra-urbano	5,4	5,6
	Combinado	7,0	7,2
Emissões de CO ₂ (g/km) ¹⁾	165	171	151
Norma de emissões gasosas	EURO 4	EURO 4	EURO 4
Combustível recomendado	S/Chumbo 95 OCT		Índice de cetano >43
Capacidade do depósito de combustível (litros)	64	64	64

¹⁾ Valores do consumo de combustível e emissões de CO₂ de acordo com a directiva 80/1268 EWG (1999/100/CE).

Dados técnicos

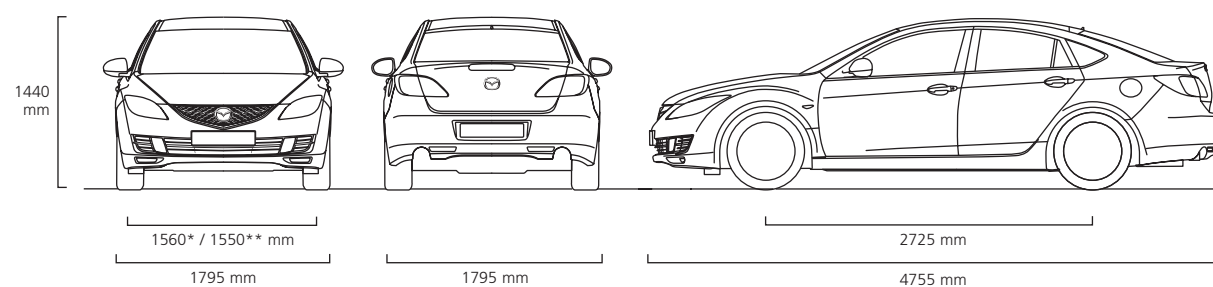
Dimensões e Pesos	1.8 MZR	2.0 MZR	2.0 MZR-CD
4 portas			
Comprimento / Largura / Altura (mm)	4755 / 1795 / 1440		
Distância ao solo (mm)	165	165	165
Via dianteira / traseira (mm)	1560* / 1550**		
Distância entre eixos (mm)	2725	2725	2725
Espaço dianteiro – cabeça / pernas / ombros (mm)	1001 / 1079 / 1430		
Espaço traseiro – cabeça / pernas / ombros (mm)	955 / 947 / 1410		
Volume da bagageira, conforme VDA (l)	519	519	519
Travões:			
Dianteiros- Discos Ventilados (mm)	299	299	299
Traseiros- Discos Sólidos (mm)	280	280	280
Tara (kg) incluindo condutor (75 kg) (min)	1355	1370	1500
Peso Bruto Permitido (kg)	1885	1905	2035
Peso Permitido por Eixo Dianteiro / Traseiro (kg)	1005 / 980	1010 / 995	1150 / 985
Limite rebocável (kg):			
Com travões (8% inclinação)	1500	1700	1800
Com travões (12% de inclinação)	1300	1500	1600
Carga Máxima sobre o Tejadilho (kg)	100	100	100

*Jantes 16"; **Jantes 17" e 18".



Dimensões e Pesos	1.8 MZR	2.0 MZR	2.0 MZR-CD
5 portas			
Comprimento / Largura / Altura (mm)	4755 / 1795 / 1440		
Distância ao solo (mm)	165	165	165
Via dianteira / traseira (mm)	1560* / 1550**		
Distância entre eixos (mm)	2725	2725	2725
Espaço dianteiro – cabeça / pernas / ombros (mm)	1001 / 1079 / 1430		
Espaço traseiro – cabeça / pernas / ombros (mm)	955 / 947 / 1410		
Volume da bagageira, 5 lugares (até à cintura) conforme VDA (l)	510	510	510
2 lugares (até ao tejadilho)	1702	1702	1702
Travões:			
Dianteiros- Discos Ventilados (mm)	299	299	299
Traseiros- Discos Sólidos (mm)	280	280	280
Tara (kg) incluindo condutor (75 kg) (min)	1395	1410	1530
Peso Bruto Permitido (kg)	1925	1950	2075
Peso Permitido por Eixo Dianteiro / Traseiro (kg)	1000 / 1025	1010 / 1040	1150 / 1025
Limite rebocável (kg):			
Com travões (8% inclinação)	1500	1700	1800
Com travões (12% de inclinação)	1300	1500	1600
Carga Máxima sobre o Tejadilho (kg)	100	100	100

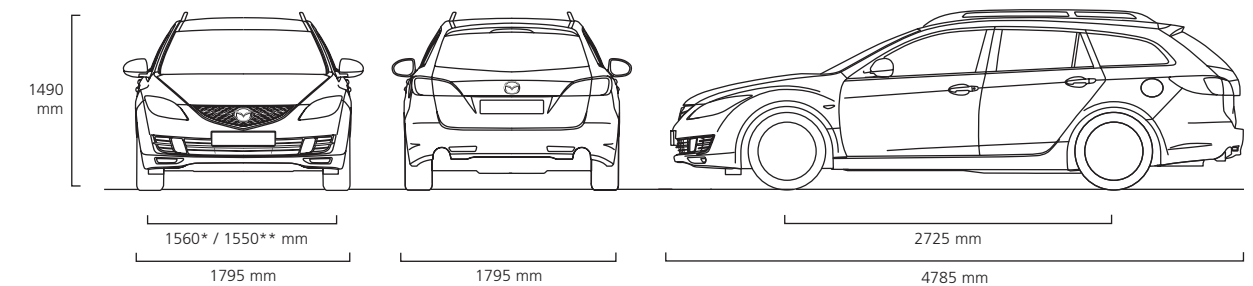
*Jantes 16"; **Jantes 17" e 18".



Dados Técnicos

Dimensões e Pesos	1.8 MZR	2.0 MZR	2.0 MZR-CD
Station Wagon			
Comprimento / Largura / Altura (mm)	4785 / 1795 / 1440		
Distância ao solo (mm)	165	165	165
Via dianteira / traseira (mm)	1560* / 1550**		
Distância entre eixos (mm)	2725	2725	2725
Espaço dianteiro – cabeça / pernas / ombros (mm)	1001 / 1079 / 1430		
Espaço traseiro – cabeça / pernas / ombros (mm)	990 / 947 / 1410		
Volume da bagageira, 5 lugares (até à cintura) conforme VDA (l)	519	519	519
2 lugares (até ao tejadilho)	1751	1751	1751
Travões:			
Dianteiros- Discos Ventilados (mm)	299	299	299
Traseiros- Discos Sólidos (mm)	280	280	280
Tara (kg) incluindo condutor (75 kg) (min)	1420	1430	1545
Peso Bruto Permitido (kg)	1965	1970	2110
Peso Permitido por Eixo Dianteiro / Traseiro (kg)	990 / 1075	995 / 1075	1145 / 1060
Limite rebocável (kg):			
Com travões (8% inclinação)	1500	1700	1800
Com travões (12% de inclinação)	1300	1500	1600
Carga Máxima sobre o Tejadilho (kg)	100	100	100

*Jante 16"; **Jante 17" e 18".



Equipamento

Segurança e protecção

	Ver figura na pág.	Comfort	Exclusive	Sport
Maidas – Sistema avançado Mazda de distribuição e absorção de impacto e estrutura em "Tripla H", desenhado para proteger o habitáculo em caso de colisão.		●	●	●
Sistema de Restrição Suplementar – Unidade de central de controlo com sensores de colisão, pré-tensores nos cintos de segurança dianteiros, limitadores de carga e airbags duplos dianteiros		●	●	●
Sistema ABS com Distribuição Electrónica da Força de Travagem (EBD) e Assistência à Travagem de Emergência (EBA)	24	●	●	●
Controlo Dinâmico de Estabilidade (DSC) com Sistema de Controlo de Tracção (TCS)	25	●	●	●
Airbags duplos dianteiros	24/25	●	●	●
Airbags laterais dianteiros	24/25	●	●	●
Airbags de cortina dianteiros e traseiros	24/25	●	●	●
Sistema de desactivação do airbag do passageiro dianteiro		●	●	●
Pedal do travão retráctil em caso de colisão		●	●	●
Bancos dianteiros activos com minimização do "efeito chicote"		●	●	●
Encostos de cabeça activos nos bancos dianteiros	25	●	●	●
Sistema de fixação ISOFIX para cadeira de criança (banco traseiro)		●	●	●
Cadeiras de bebé e criança:		A	A	A
Cadeira de criança, grupo 0		A	A	A
Cadeira de criança, grupos 0+ e I, ISOFIX	39	A	A	A
Cadeira de criança, grupos II e III		A	A	A
Aviso de colocação do cinto de segurança (condutor e passageiro dianteiro)		●	●	●
Cintos de segurança:		●	●	●
Dianteiros, 2 de 3 pontos (ELR) com pré-tensores e limitadores de esforço, reguláveis em altura		●	●	●
Traseiros, 3 de 3 pontos (ELR)		●	●	●
Pré-tensor	25	●	●	●
Imobilizador		●	●	●
Alarme anti-roubo: Com sensor ultra-sónico		A	A	A

Exterior

Jantes e pneus:	Jantes em liga leve 16" com pneus 205/60 R16	33	●	–	–
	Jantes em liga leve 17" com pneus 215/50 R17	33	–	●	–
	Jantes em liga leve 17" com pneus 215/50 R17	33	A	A	A
	Jantes em liga leve 18" com pneus 225/45 R18	33	–	–	●
	Kit de reparação de pneus		●	●	●
Sistema de monitorização da pressão dos pneus			–	–	●
Kit de rebaixamento da suspensão			A	A	A
Pintura Metalizada / Mica		51	○	○	○
Grelha superior do radiador cromada			●	●	●
Pára-choques dianteiro e traseiro:	Cor da carroçaria		●	●	●
	Protector dos cantos	39	A	A	A
	Protector do degrau do pára-choques traseiro	39	A	A	A
Frisos laterais	Cor da carroçaria		●	●	●
Puxadores das portas:	Cor da carroçaria		●	●	●
Limpa pára-brisas:	Dianteiro, 3 velocidades com passagem intermitente e lavagem eléctrica		●	●	●
	Sensores de chuva e luminosidade dianteiros automáticos (ligados ao sensor de chuva)		–	●	●

● = Série; ○ = Opcional; A= Acessório; – = Não disponível.

Equipamento

Exterior (continuação)

	Ver figura na pág.	Comfort	Exclusive	Sport
Faróis:	Halogéneo	●	●	–
	Bi-xénon com Sistema de Faróis Direccionáveis (AFS)	29	–	●
Faróis de nevoeiro dianteiros:	Instalados no pára-choques	29	–	●
3ª Luz de Stop		●	●	●
Luz de nevoeiro traseira		29	●	●
Sensores de estacionamento:	Dianteiros e traseiros		–	●
Sensor de luminosidade (ligado ao sensor de chuva)			–	●
Retrovisores exteriores:	Na cor da carroçaria, regulação eléctrica		●	–
	Na cor da carroçaria, rebatíveis e reguláveis electricamente		–	●
	Guarnição cromada	35	A	A
Tecto de abrir eléctrico			–	●
Transporte de bagagem no tejadilho:	De aparafusar nos modelos de 4 e 5 portas, fixo na Station Wagon	39	A	A
	Suporte para esquis		A	A
	Suporte para bicicleta		A	A
Engate de reboque:	Cabo para engate de reboque (7 e 13 pinos)		A	A
	Desmontável		A	A
Pára-brisas traseiro aquecido			●	●
Pára-brisas termo-reflector			●	●
Lava-faróis			–	●
Regulação da altura dos faróis:	Manual		●	–
	Automático		–	●
Caixa de tejadilho:	Pequena		A	A
	Grande		A	A

● = Série; A = Acessório; – = Não disponível.



Equipamento

Conforto		Ver figura na pág.	Comfort	Exclusive	Sport
Fecho centralizado de portas e "super-lock"			●	●	●
Controlo remoto das portas:	Com iluminação do acesso ao habitáculo		●	●	●
	Fecho Global Central (portas e vidros)		●	●	●
Direcção assistida			●	●	●
Cruise control			-	●	●
Vidros eléctricos:	Dianteiros e traseiros com sistema um toque	29	●	●	●
Ar condicionado:	Manual	29	●	-	-
	Ar condicionado automático dual zone	29	-	●	●
Tapetes:	Tapetes "Standard"		A	A	A
	Tapetes "Luxury"	39	A	A	A
	Tapete de borracha dianteiro e traseiro com dois pontos de fixação		A	A	A
Palas anti-encandeamento:	Para o condutor e passageiro dianteiro, com espelho e porta-cartões		●	-	-
	Para o condutor e passageiro dianteiro, com iluminação, espelho e porta-cartões		-	●	●
Cortinas de protecção solar:	Para os vidros laterais traseiros, estrutura com kit de fixação		A	A	A
	Para os vidros das portas traseiras, estrutura com kit de fixação (de enrolar no modelo de 5 portas)		A	A	A
	Para os vidros traseiros, estrutura com kit de fixação	39	A	A	A
Interior					
Bancos dianteiros:	Condutor, regulável em inclinação e altura		●	●	●
	Condutor, com regulação do apoio lombar		●	●	●
	Encostos de cabeça activos, reguláveis em altura		●	●	●
	Bancos com design desportivo		-	-	●
	Sistema de aquecimento dos bancos (condutor e passageiro)		-	-	●
Condutor e passageiro com regulação eléctrica e Sistema de Memória (só condutor)	29	-	-	●	
Bancos traseiros:	Rebatíveis com divisão 60/40 (apenas modelo de 4 portas)		●	●	●
	Rebatíveis 60/40, superfície plana (5 portas e SW)	18	●	●	●
	Função de rebatimento "Karakuri" (5 portas e SW)	18	●	●	●
	Três encostos de cabeça reguláveis em altura		●	●	●
	Apoio de braços central		●	-	-
Apoio de braços central deslizante com 2 porta copos	19	-	●	●	
Estofos:	Tecido	50	●	●	-
	Pele	50	-	○ ¹⁾	●

● = Série; ○ = Opcional; A = Acessório; - = Não disponível; ¹⁾ Disponível no 2.0 MZR.

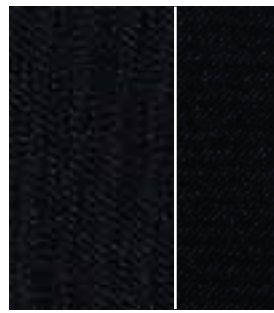
Equipamento

Interior		Ver figura na pág.	Comfort	Exclusive	Sport
Volante:	Em pele		-	●	●
	Regulável em altura e profundidade		●	●	●
CF-Net:	Controlo multifuncional de áudio, sistema de navegação, ar condicionado e computador de bordo no volante	26	-	●	●
Manípulo da caixa de velocidades:	Envolta em pele		-	●	●
	Preta com anel prateado	35	A	A	A
Estribos:	Dianteiros e traseiros, iluminados no dianteiro	38	A	A	A
Pegas no tejadilho, passageiro dianteiro e duas traseiras com ganchos para casacos			●	●	●
Áudio:	Auto-rádio		●	●	●
	Leitor de CD's / MP3 com quatro colunas	29	●	-	-
	Leitor frontal de 6 CD's / MP3 e seis colunas	30	-	●	-
	Sistema Áudio Premium Bose® com 8 colunas, leitor frontal de 6CD's	31	-	-	●
	Controlos do sistema de áudio no volante	30	-	●	●
Sistemas de navegação:	DVD		-	A	A
	DVD e mapa VDO		-	A	A
	DVD e mapa Pioneer	39	-	A	A
	Sistema de navegação (apenas disponível com o sistema de áudio Bose® Premium)	30	-	-	○
Kit mãos-livres Bluetooth®		30	-	-	●
Instrumentos:	Computador de bordo com aviso de limite de velocidade		-	●	●
	Termómetro digital para temperatura exterior		●	●	●
Modo de iluminação de boas-vindas			-	●	●
Relógio digital			●	●	●
Isqueiro			●	●	●
Apoio de braços dianteiro com 2 compartimentos de arrumos		19	-	●	●
Outros compartimentos de arrumos:	Porta-luvas com fecho e iluminação		●	●	●
	Bolso no encosto do banco do passageiro		●	●	●
	Porta-objectos nas portas dianteiras		●	●	●
	Dois suportes para copos (à frente)		●	●	●
Cinzeiro dianteiro iluminado			●	●	●
Luz interior, com spot de leitura			●	●	●
Compartimento de bagagem:	Protecção para a bagageira		A	A	A
	Divisória do compartimento	39	A	A	A
	Rede para a bagageira	39	A	A	A
	Rede de arrumação		A	A	A
	Rede de protecção para cães: Rede de aço (apenas Station Wagon)	39	A	A	A
Tapete da bagageira: Tapete de borracha e tecido com função de protecção do pára-choques	39	A	A	A	

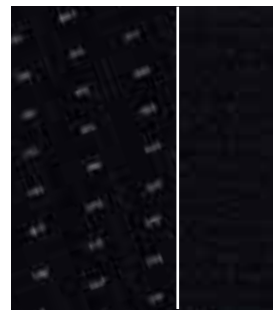
● = Série; ○ = Opcional; A = Acessório; - = Não disponível.



Cores e estofos



Tecido Preto (GL9)



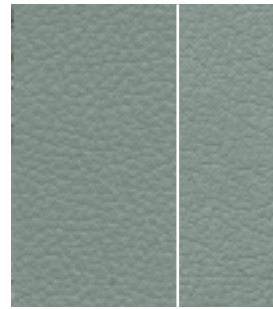
Tecido Preto (GL9)



Pele Preto (GL9)



Pele Cinzento Escuro (GM1)



Pele Cinzento Claro (GM0)

Modelo	Comfort Exclusive					Sport			
	Tecido Preto	Tecido Preto	Pele ¹⁾	Pele ¹⁾	Pele ¹⁾	Pele	Pele	Pele	
Estofos									
Cor	Preto (GL9)	Cinzento Preto (GL9)	Preto (GL9)	Cinzento Escuro (GM1)	Cinzento Claro (GM0)	Preto (GL9)	Cinzento Escuro (GM1)	Cinzento Claro (GM0)	

Cores Sólidas

Branco (A4D)	■	■	■	■	■	■	■	■
Preto (A3F)	■	■	■	■	■	■	■	■

Cores Mica e Metalizadas*

Azul Aurora (34J)	■	■	■	-	■	■	-	■
Vermelho Copper (32V)	■	■	■	■	■	■	■	■
Pérola (34K)	■	■	■	■	■	■	■	■
Cinza Galaxy (32S)	■	■	■	■	■	■	■	■
Cinza Sky (36L)	■	■	■	-	■	■	-	■
Bordeaux Escuro (28W)	■	■	■	■	■	■	■	■
Preto Metalizado (35N)	■	■	■	■	■	■	■	■
Azul Tempestade (35J)	■	■	■	■	■	■	■	■
Cinza Prata (22V)	■	■	■	■	■	■	■	■
Vermelho Revolution (27A)	■	■	■	■	■	■	■	■

■ = Disponível. - = Não disponível; * Opcional. ¹⁾ Disponível no 2.0 MZR.